

Bildunterschriften

Bild

Dateiname

Bildunterschrift



Triflex_Treppenanlage
Hansapark_01.jpg

Die Anfang der 1980er Jahre erbaute Treppenanlage zum Bahnsteig in Sierksdorf ist ein Verkehrsknotenpunkt für die Besucher des Hansa-Parks. Im Laufe der Jahre kam es aufgrund der hochfrequentierten Nutzung zu massiven Betonschäden.

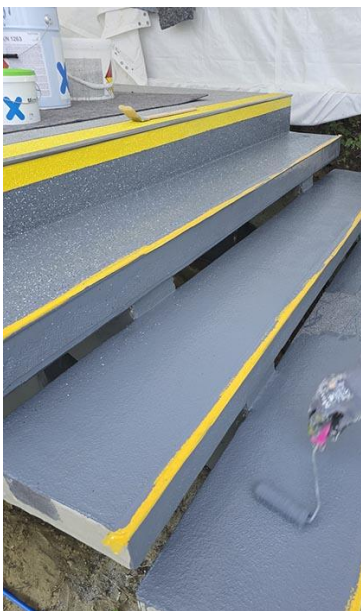
Foto: Triflex



Triflex_Treppenanlage
Hansapark_02.jpg

Für die Sanierung kam das speziell für Treppen entwickelte System Triflex TSS auf PMMA-Harzbasis zum Einsatz. Zunächst wurden die Stufen und Podeste durch Schleifen, Fräsen und Kugelstrahlen gründlich vorbehandelt.

Foto: Triflex



Triflex_Treppenanlage
Hansapark_03.jpg

Nach der Grundierung mit Triflex Ceryl Primer 276 ging es an die Abdichtung der Treppenstufen, Wangen und Podeste. Hierfür verwendeten die Verarbeiter Triflex ProDetail für die Details und das selbstnivellierende Triflex ProFloor für die Herstellung der Nutzschicht.

Foto: Triflex

Bildunterschriften



Triflex_Treppenanlage
Hansapark_04.jpg

Für eine trittsichere Oberfläche wurde im Anschluss Quarzsand eingestreut. Die abschließende Versiegelung mit Triflex Cryl Finish 205 erfolgte in zwei Farbtönen.

Foto: Triflex



Triflex_Treppenanlage
Hansapark 05.jpg

Zur Kennzeichnung des Stufenanfangs kam die Signalfarbe Gelb zum Einsatz. Das Bauwerk ist nun dauerhaft vor Durchfeuchtung geschützt.

Foto: Triflex



Triflex_Treppenanlage
Hansapark 06.jpg

Diese Sanierung ist eine klare Aufwertung des gesamten Zugangsbereichs. Die farbliche Gestaltung sorgt für eine sichere Orientierung und das erneuerte Gelände fügt sich harmonisch in das Gesamtbild ein.

Foto: Triflex